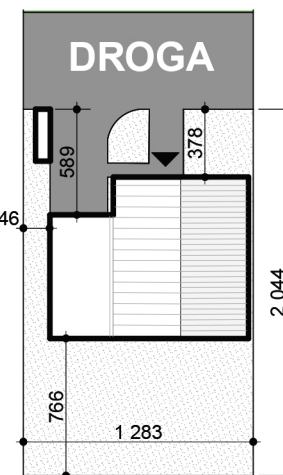


RZUT PARTERU



BUDYNEK 12

POWIERZCHNIA 127,03 m²

PARTER	52,79 m ²
PIĘTRO	53,39 m ²
GARAŻ	20,85 m ²

ORAZ

TARAS	19,80 m ²
OGRÓDEK	103,30 m ²

POWIERZCHNIE LICZONE WEDŁUG PN-ISO 9836:1997

PARTER

1.	WIATROŁĄP	2,66 m ²
2.	HOLL	4,46 m ²
3.	ŁAZIENKA	2,88 m ²
4.	KUCHNIA	7,93 m ²
5.	SALON	34,86 m ²
	RAZEM	52,79 m²
	GARAŻ	20,85 m ²
	RAZEM	73,64 m²

LEGENDA:

- WEJŚCIE
- ŚCIANY KONSTRUKCYJNE
- ŚCIANKI DZIAŁOWE MOŻLIWOŚĆ DEMONTAŻU
- TABLICA MIESZKANIOWA
- WENTYLACJA

* POWIERZCHNIA POMIESZCZEŃ PODANA W ŚWIETLE WYKOŃCZONYCH ŚCIAN

** KARTA KATALOGOWA MOŻE ULEC ZMIANIE W TRAKCIE REALIZACJI INWESTYCJI

*** OSTATECZNE OZNACZENIE LOKALU MOŻE ULEC ZMIANIE

**** WYMIAR OKIEN PODANO W ŚWIETLE OTWORU W MURZE BEZ UWZGLĘDNIANIA TOLERANCJI NA MONTAŻ

***** LOKALIZACJA I GABARYTY ELEMENTÓW INSTALACJI I WYPOSAŻENIA LOKALU (W SZCZEGÓLNOŚCI: GRZEJNIKÓW, NAWIEWNIKÓW OKIENNYCH I DRZWIOWYCH, TABLICZKI MIESZKANIOWEJ, OTWORÓW WENTYLACYJNYCH ITP.) PODANE NA KARCIE MAJĄ CHARAKTER ORIENTACYJNY I MOGĄ ULEC ZMIANIE W TRAKCIE REALIZACJI INWESTYCJI

***** MOŻLIWE USYTUOWANIE ELEMENTÓW ODWODNIENIA BUDYNKU (NP. RZYGACZY, PRZELEWÓW AWARYJNYCH) KTÓRE NIE ZOSTAŁY POKAZANE NA NINIEJSZEJ KARCIE

***** MOŻLIWE WYSTĘPIENIE RÓŻNICZY POZIOMÓW PRZY WEJŚCIU Z LOKALU NA BALKON/TARAS/OGRÓDEK

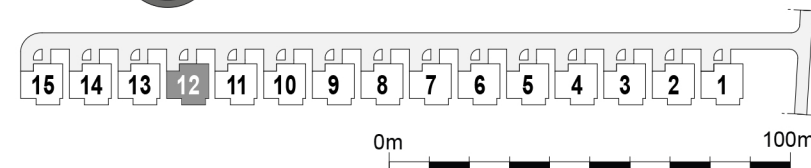
***** WYMIARY DRZWI DO MIESZKAŃ PODANO W ŚWIETLE OŚCIEŻNICY, WYMIARY OKIEN I DRZWI BALKONOWYCH PODANO W ŚWIETLE MURU



www.jedności47.pl
tel.: 501 592 521
tel.: 664 495 732



JEDNOŚCI 47 (12)



BUDYNEK 12

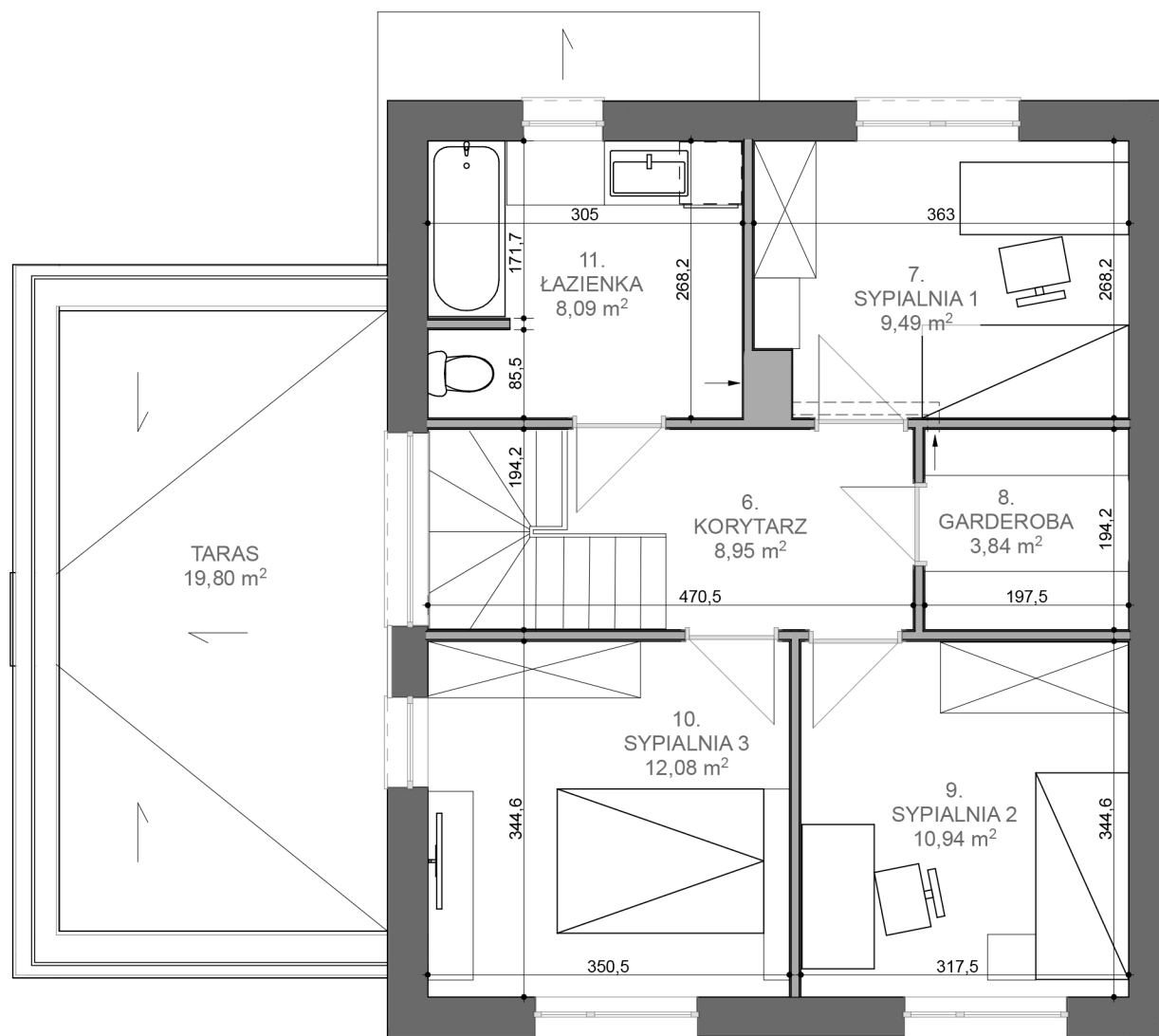
POWIERZCHNIA 127,03 m²

PARTER	52,79 m ²
PIĘTRO	53,39 m ²
GARAŻ	20,85 m ²
ORAZ	
TARAS	19,80 m ²
OGRÓDEK	103,30 m ²

POWIERZCHNIE LICZONE WEDŁUG PN-ISO 9836:1997

PIĘTRO

6.	KORYTARZ	8,95 m ²
7.	SYPIALNIA 1	9,49 m ²
8.	GARDEROBA	3,84 m ²
9.	SYPIALNIA 2	10,94 m ²
10.	SYPIALNIA 3	12,08 m ²
11.	ŁAZIENKA	8,09 m ²
RAZEM		53,39 m²
TARAS		19,80 m ²
RAZEM		73,19 m²



RZUT PIĘTRA

LEGENDA:

- WEJŚCIE
- ŚCIANY KONSTRUKCYJNE
- ŚCIANKI DZIAŁOWE MOŻLIWOŚĆ DEMONTAŻU
- TABLICA MIESZKANIOWA
- WENTYLACJA

* POWIERZCHNIA POMIESZCZEŃ PODANA W ŚWIETLE WYKOŃCZONYCH ŚCIAN
 ** KARTA KATALOGOWA MOŻE ULEC ZMIANIE W TRAKCIE REALIZACJI INWESTYCJI
 *** OSTATECZNE OZNACZENIE LOKALU MOŻE ULEC ZMIANIE
 **** WYMIAR OKIEN PODANO W ŚWIETLE OTWORU W MURZE BEZ UWZGLĘDNIANIA TOLERANCJI NA MONTAŻ
 ***** LOKALIZACJA I GABARYTY ELEMENTÓW INSTALACJI I WYPOSAŻENIA LOKALU (W SZCZEGÓLNOŚCI: GRZEJNIKÓW, NAWIEWNIKÓW OKIENNYCH I DRZWIOWYCH, TABLIC MIESZKANIOWEJ, OTWORÓW WENTYLACYJNYCH ITP.) PODANE NA KARCIE MAJĄ CHARAKTER ORIENTACYJNY I MOGĄ ULEC ZMIANIE W TRAKCIE REALIZACJI INWESTYCJI
 ***** MOŻLIWE USYTUOWANIE ELEMENTÓW ODWODNIENIA BUDYNKU (NP. RZYGACZY, PRZELEWÓW AWARYJNYCH) KTÓRE NIE ZOSTAŁY POKAZANE NA NINIEJSZEJ KARCIE
 ***** MOŻLIWE WYSTĘPIENIE RÓŻNICZY POZIOMÓW PRZY WEJŚCIU Z LOKALU NA BALKON/TARAS/OGRÓDEK
 ***** WYMIARY DRZWI DO MIESZKAŃ PODANO W ŚWIETLE OŚCIEŻNICY, WYMIARY OKIEN I DRZWI BALKONOWYCH PODANO W ŚWIETLE MURU



www.jedności47.pl
 tel.: 501 592 521
 tel.: 664 495 732

